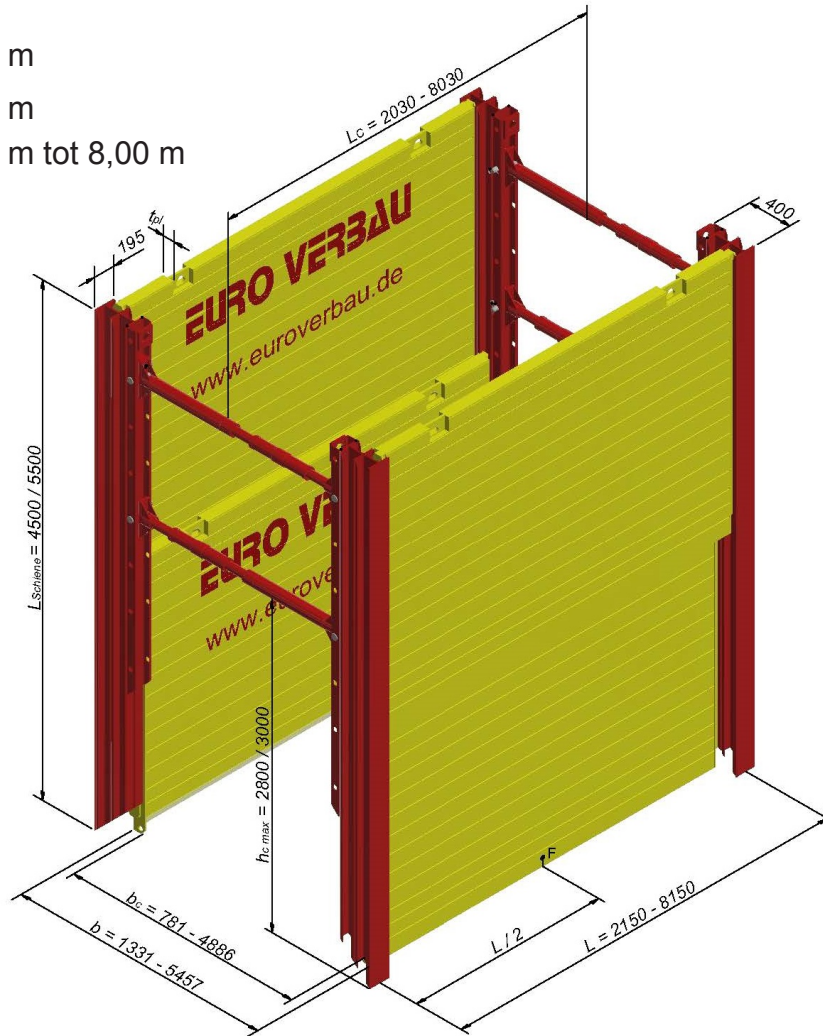


- ⬇ : 7,40 m
- ∅ : 3,00 m
- ↔ : 2,00 m tot 8,00 m



	Afmetingenn [mm]	Gewicht [kg]	Buigmoment Geleidebalk B _k [kN/m]	Buisdoorlaat- hoogte h _c [mm]
Geleidebalk	L_{Balk}			
DG FP 4500	4500	399	293,6	2800
DG FP 5500	5500	491	293,6	3000
DGA FP 2000	2000	211	293,6	

Grondplaat	Buisinleglengte L _c [mm]	Segmentlengte L [mm]
KRI / KRA 8000	8030	8150
KRI / KRA 7000	7030	7150
KRI / KRA 6000	6030	6150
KRI / KRA 5000	5030	5150
KRI / KRA 4500	4530	4650
KRI / KRA 4000	4030	4150
KRI / KRA 3500	3530	3650
KRI / KRA 3000	3030	3150
KRI / KRA 2500	2530	2650
KRI / KRA 2000	2030	2150

Spindel SP SB

Type 110 x 550

Type 110 x 700

Spindel SP SB Type 110x550						
Lengte tussen-stuk	Uitwendige breedte b [mm]					
	Balk	KRA 2000 - 3500	KRI 2000 - 3500	KRA 4000 - 7000	KRI 4000 - 7000	KR 8000
zonder	1422 - 1575	1397 - 1550	1333 - 1486	1437 - 1590	1333 - 1486	1452 - 1611
300	1722 - 1875	1697 - 1850	1633 - 1786	1737 - 1890	1633 - 1786	1752 - 1911
500	1922 - 2075	1897 - 2050	1833 - 1986	1937 - 2090	1833 - 1986	1952 - 2111
1000	2422 - 2575	2397 - 2550	2333 - 2486	2437 - 2590	2333 - 2486	2452 - 2611
1500	2922 - 3075	2897 - 3050	2833 - 2986	2937 - 3090	2833 - 2986	2952 - 3111
2000	3422 - 3575	3397 - 3550	3333 - 3486	3437 - 3590	3333 - 3486	3452 - 3611
2500	3922 - 4075	3897 - 4050	3833 - 3986	3837 - 4090	3833 - 3986	3952 - 4111
Lengte tussen-stuk	Inwendige breedte b _c [mm]					
	Balk	KRA 2000 - 3500	KRI 2000 - 3500	KRA 4000 - 7000	KRI 4000 - 7000	KR 8000
zonder	622 - 775	887 - 1040	823 - 976	887 - 1040	783 - 936	762 - 915
300	922 - 1075	1187 - 1340	1123 - 1276	1187 - 1340	1083 - 1236	1062 - 1215
500	1122 - 1275	1387 - 1540	1323 - 1476	1387 - 1540	1283 - 1436	1262 - 1415
1000	1622 - 1775	1887 - 2040	1823 - 1976	1887 - 2040	1783 - 1936	1762 - 1915
1500	2122 - 2275	2387 - 2540	2323 - 2476	2387 - 2540	2283 - 2436	2262 - 2415
2000	2622 - 2775	2887 - 3040	2823 - 2976	2887 - 3040	2783 - 2936	2762 - 2915
2500	3122 - 3275	3387 - 3540	3323 - 3476	3387 - 3540	3283 - 3436	3262 - 3415
Spindel SP SB Type 110x700						
Lengte tussen-stuk	Uitwendige breedte b [mm]					
	Balk	KRA 2000 - 3500	KRI 2000 - 3500	KRA 4000 - 7000	KRI 4000 - 7000	KR 8000
zonder	1598 - 1878	1573 - 1853	1509 - 1789	1613 - 1893	1509 - 1789	1634 - 1914
300	1898 - 2178	1873 - 2153	1809 - 2089	1913 - 2193	1809 - 2089	1934 - 2214
500	2098 - 2378	2073 - 2353	2009 - 2289	2113 - 2393	2009 - 2289	2134 - 2414
1000	2598 - 2878	2573 - 2853	2509 - 2789	2613 - 2893	2509 - 2789	2634 - 2914
1500	3098 - 3378	3073 - 3353	3009 - 3289	3113 - 3393	3009 - 3289	3134 - 3414
2000	3598 - 3878	3573 - 3853	3509 - 3789	3613 - 3893	3509 - 3789	3634 - 3914
2500	4098 - 4378	4073 - 4353	4009 - 4289	4113 - 4393	4009 - 4289	4134 - 4414
Lengte tussen-stuk	Inwendige breedte b _c [mm]					
	Balk	KRA 2000 - 3500	KRI 2000 - 3500	KRA 4000 - 7000	KRI 4000 - 7000	KR 8000
zonder	798 - 1078	1063 - 1343	999 - 1279	1063 - 1343	959 - 1239	938 - 1218
300	1098 - 1378	1363 - 1643	1299 - 1579	1363 - 1643	1259 - 1539	1238 - 1418
500	1298 - 1578	1563 - 1843	1499 - 1779	1563 - 1843	1459 - 1739	1438 - 1618
1000	1798 - 2078	2063 - 2343	1999 - 2279	2063 - 2343	1959 - 2239	1938 - 2118
1500	2298 - 2578	2563 - 2843	2499 - 2779	2563 - 2843	2459 - 2739	2438 - 2618
2000	2798 - 3078	3063 - 3343	2699 - 3279	3063 - 3343	2959 - 3239	2938 - 3118
2500	3298 - 3578	3563 - 3843	3499 - 3779	3563 - 3843	3459 - 3739	3438 - 3618

Spindel SP SB

Type C 98 x 550

Type B 98 x 700

Spindel SP SB Type C 98x550						
Lengte tussenstuk	Uitwendige breedte b [mm]					
	Balk	KRA 2000 - 3500	KRI 2000 - 3500	KRA 4000 - 7000	KRI 4000 - 7000	KR 8000
zonder	1420 - 1620	1395 - 1595	1331 - 1531	1435 - 1635	1331 - 1531	1456 - 1656
300	1720 - 1920	1695 - 1895	1631 - 1831	1735 - 1935	1631 - 1831	1756 - 1956
500	1920 - 2120	1895 - 2095	1831 - 2031	1935 - 2135	1831 - 2031	1956 - 2156
1000	2420 - 2620	2395 - 2595	2331 - 2531	2435 - 2635	2331 - 2531	2456 - 2656
1500	2920 - 3120	2895 - 3095	2831 - 3031	2935 - 3135	2831 - 3031	2956 - 3156
2000	3420 - 3620	3395 - 3595	3331 - 3531	3435 - 3635	3331 - 3531	3456 - 3656
2500	3920 - 4120	3895 - 4095	3831 - 4031	3835 - 4135	3831 - 4031	3956 - 4156
Lengte tussenstuk	Inwendige breedte b _c [mm]					
	Balk	KRA 2000 - 3500	KRI 2000 - 3500	KRA 4000 - 7000	KRI 4000 - 7000	KR 8000
zonder	620 - 820	885 - 1085	821 - 1021	885 - 1085	781 - 981	760 - 960
300	920 - 1120	1185 - 1385	1121 - 1321	1185 - 1385	1081 - 1281	1060 - 1260
500	1120 - 1320	1385 - 1585	1321 - 1521	1385 - 1585	1281 - 1481	1260 - 1460
1000	1620 - 1820	1885 - 2085	1821 - 2021	1885 - 2085	1781 - 1981	1760 - 1960
1500	2120 - 2320	2385 - 2585	2321 - 2521	2385 - 2585	2281 - 2481	2260 - 2460
2000	2620 - 2820	2885 - 3085	2821 - 3021	2885 - 3085	2781 - 2981	2760 - 2960
2500	3120 - 3320	3385 - 3585	3321 - 3521	3385 - 3585	3281 - 3481	3260 - 3460
Spindel SP SB Type B 98x700						
Lengte tussenstuk	Uitwendige breedte b [mm]					
	Balk	KRA 2000 - 3500	KRI 2000 - 3500	KRA 4000 - 7000	KRI 4000 - 7000	KR 8000
zonder	1596 - 1936	1571 - 1911	1507 - 1847	1611 - 1951	1507 - 1847	1632 - 1972
300	1896 - 2236	1871 - 2211	1807 - 2147	1911 - 2251	1807 - 2147	1932 - 2272
500	2096 - 2436	2071 - 2411	2007 - 2347	2111 - 2451	2007 - 2347	2132 - 2472
1000	2596 - 2936	2571 - 2911	2507 - 2847	2611 - 2951	2507 - 2847	2632 - 2972
1500	3096 - 3436	3071 - 3411	3007 - 3347	3111 - 3451	3007 - 3347	3132 - 3472
2000	3596 - 3936	3571 - 3911	3507 - 3847	3611 - 3951	3507 - 3847	3632 - 3972
2500	4096 - 4436	4071 - 4411	4007 - 4347	4111 - 4451	4007 - 4347	4132 - 4472
Lengte tussenstuk	Inwendige breedte b _c [mm]					
	Balk	KRA 2000 - 3500	KRI 2000 - 3500	KRA 4000 - 7000	KRI 4000 - 7000	KR 8000
zonder	796 - 1136	1061 - 1401	997 - 1337	1061 - 1401	957 - 1297	936 - 1276
300	1096 - 1436	1361 - 1701	1297 - 1637	1361 - 1701	1257 - 1597	1236 - 1476
500	1296 - 1636	1561 - 1901	1497 - 1837	1561 - 1901	1457 - 1797	1436 - 1676
1000	1796 - 2136	2061 - 2401	1997 - 2337	2061 - 2401	1957 - 2297	1936 - 2176
1500	2296 - 2636	2561 - 2901	2497 - 2837	2561 - 2901	2457 - 2797	2436 - 2676
2000	2796 - 3136	3061 - 3401	2697 - 3337	3061 - 3401	2957 - 3297	2936 - 3176
2500	3296 - 3636	3561 - 3901	3497 - 3837	3561 - 3901	3457 - 3797	3436 - 3676

Spindel SP SB

Type E 98 x 817

Spindel SP SB Type E 98x817						
Aantal tussenstukken	Uitwendige breedte b [mm]					
	Balk	KRA 2000 - 3500	KRI 2000 - 3500	KRA 4000 - 7000	KRI 4000 - 7000	KR 8000
zonder	1521 - 1921	1496 - 1896	1432 - 1832	1536 - 1936	1432 - 1832	1557 - 1957
1x500	2021 - 2421	1996 - 2396	1932 - 2332	2036 - 2436	1932 - 2332	2057 - 2457
2x500	2521 - 2921	2496 - 2896	2432 - 2832	2536 - 2936	2432 - 2832	2557 - 2957
3x500	3021 - 3421	2996 - 3396	2932 - 3332	3036 - 3436	2932 - 3332	3057 - 3457
4x500	3521 - 3921	3496 - 3896	3432 - 3832	3536 - 3936	3432 - 3832	3557 - 3957
5x500	4021 - 4421	3996 - 4396	3932 - 4332	4036 - 4436	3932 - 4332	4057 - 4457
6x500	4521 - 4921	4496 - 4896	4432 - 4832	4536 - 4936	4432 - 4832	4557 - 4957
7x500	5021 - 5421	4996 - 5396	4932 - 5332	5036 - 5436	4932 - 5332	5057 - 5457
Aantal tussenstukken	Inwendige breedte b _c [mm]					
	Balk	KRA 2000 - 3500	KRI 2000 - 3500	KRA 4000 - 7000	KRI 4000 - 7000	KR 8000
zonder	721 - 1121	986 - 1386	922 - 1322	986 - 1386	882 - 1282	861 - 1261
1x500	1221 - 1621	1486 - 1886	1422 - 1822	1486 - 1886	1382 - 1782	1361 - 1761
2x500	1721 - 2121	1986 - 2386	1922 - 2322	1986 - 2386	1882 - 2282	1861 - 2261
3x500	2221 - 3621	2486 - 2886	2422 - 2822	2486 - 2886	2382 - 2782	2361 - 2761
4x500	2721 - 3121	2986 - 3386	2922 - 3322	2986 - 3386	2882 - 3282	2861 - 3261
5x500	3221 - 3621	3486 - 3886	2422 - 3822	3486 - 3886	3382 - 3782	3361 - 3761
6x500	3721 - 4121	3986 - 4386	2922 - 4322	3986 - 4386	3882 - 4282	3861 - 4261
7x500	4221 - 4621	4486 - 4886	3422 - 4822	4486 - 4886	4382 - 4782	4361 - 4761

Artikellijst

Artikel		Afmeting [mm]	Artikel-Nr.	Gewicht Plaat [kg]	Stuks
Dubbele Geleidebalk	DG FP 4500	4500	2004500	399	
	DG FP 5500	5500	2005500	491	
	DGAFP 2000	2000	2002000	211	
Grondplaat	KRI / KRA	2000 x 2400	3002024 i/a	552	
	KRI / KRA	2500 x 2400	3002524 i/a	662	
	KRI / KRA	3000 x 2400	3003024 i/a	772	
	KRI / KRA	3500 x 2400	3003524 i/a	882	
	KRI / KRA	4000 x 2400	3004024 i/a	1055	
	KRI / KRA	4500 x 2400	3004524 i/a	1173	
	KRI / KRA	5000 x 2400	3005024 i/a	1550	
	KRI / KRA	6000 x 2400	3006024 i/a	1901	
	KRI / KRA	7000 x 2400	3007024 i/a	3168	
	KRI / KRA	8000 x 2400	3008024 in / au	3087	
Opzetplaat	KR A	2000 x 1330	3002013 i/a	341	
	KR A	2500 x 1330	3002513 i/a	406	
	KR A	3000 x 1330	3003013 i/a	472	
	KR A	3500 x 1330	3003513 i/a	537	
	KR A	4000 x 1330	3004013 i/a	643	
	KR A	4500 x 1330	3004513 i/a	714	
	KR A	5000 x 1330	3005013 i/a	784	
	KR A	6000 x 1330	3006013 i/a	1641	
	KR A	7000 x 1330	3007013 i/a	1887	
	KR A	8000 x 1312	3008013 in / au	1874	
Verbindingsbout		125 x 40	2400125	1,3	
Veersteker		92	1700092	0,05	
Spindel	SP SB	110 x 700	1810700	40	
	SP SB	110 x 550	1810550	32	
Spindel	SP SB Typ B	98 x 700	1800700	37	
	SP SB Typ C	98 x 550	1800550	26,5	
	SP SB Typ E	98 x 817	1800817	69	
Veerschoen		80	1700080	16	
Bout		Ø40 x 212 mm	1700212	2,4	
Bout		Ø20 x 140 mm	1700140	0,4	
Veersteker		92	1700092	0,05	
Spindelsleutel			170001g	3,7	
Drukplaat	DG SL		240DGSL		
Strop, 4-sprong		1800 x 20	170423s	39	
Strop, 4-sprong		2300 x 20		42	
Strop, 4-sprong		2800 x 20		45	
Ketting, 4-sprong		2300 x 13		47	